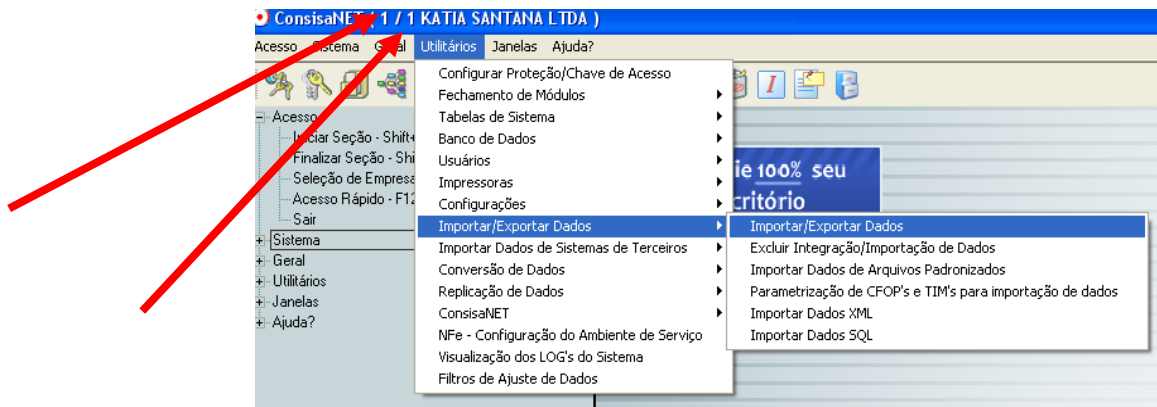
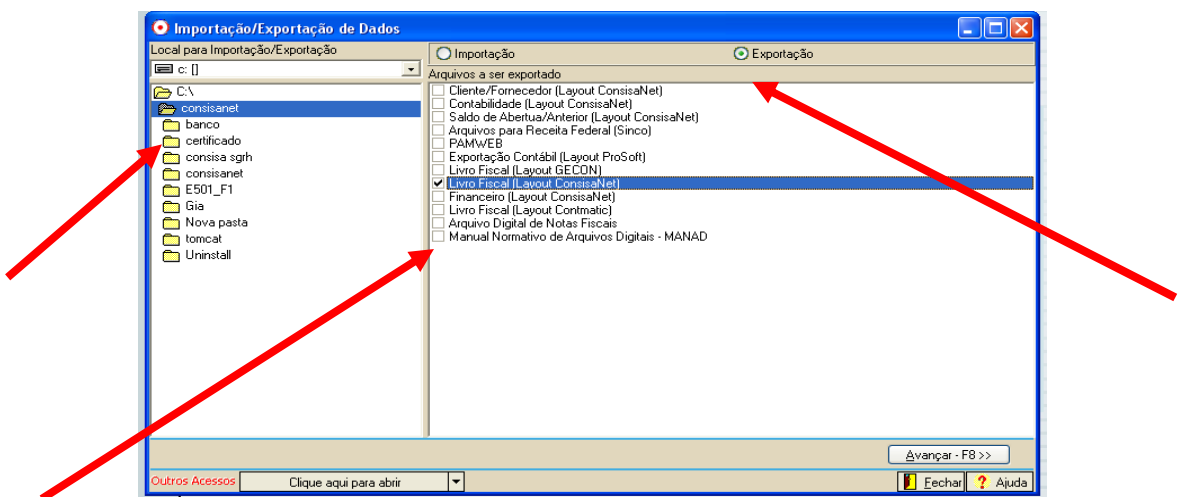


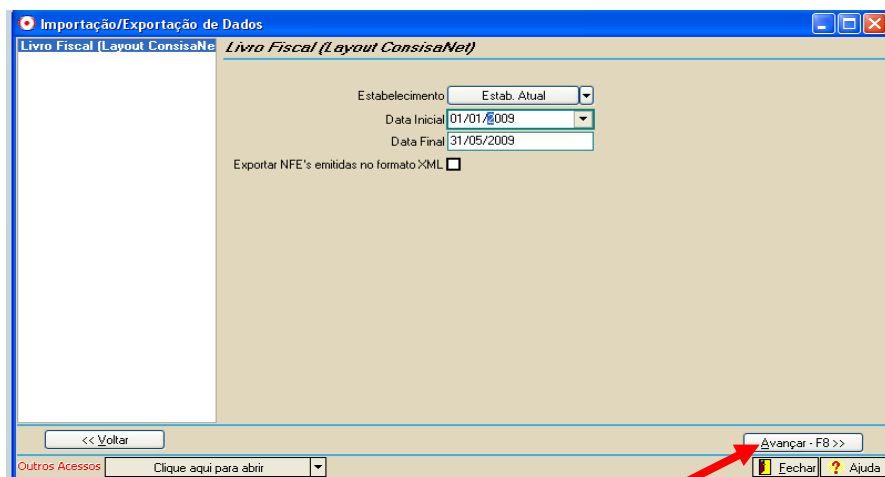
Manual para Exportação e Importação

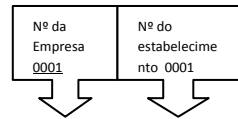


A exportação é da EMPRESA 1 ESTABELECIMENTO 1 para a EMPRESA 2 ESTABELECIMENTO 1



Seleciona a pasta CONSISANET , depois a opção LIVRO FISCAL (LAYOUT CONSISANET) e avança.





Depois de EXPORTADO vai lá na pasta CONSISANET e verifica o documento (LF00010001) e altera o nome do arquivo colocando o numero da empresa no qual será IMPORTADA Exemplo LF00020001, porém, não altera o estabelecimento.

IMPORTAÇÃO

The screenshots illustrate the steps for importing data into ConsisaNET:

- Accessing the 'Utilitários' menu and selecting 'Importar/Exportar Dados'.
- Choosing 'Importação' in the 'Importação/Exportação de Dados' dialog and selecting 'Livro Fiscal' from the list of files to be imported.
- Configuring the 'Livro Fiscal' import settings, including specifying the TIM (Tax Identification Number) for import and export.

Preencher o TIM ENTRADA E SAIDA