

GERAÇÃO DO ARQUIVO SIMP

Para gerar o arquivo é necessário gerar informações no sistema como notas de saída e de entrada, isto é movimentos fiscais, para que esses sejam gerados corretamente à necessidade de se preencher várias informações com os códigos da ANP.

1 - Inserir o código ANP no cadastro do município, Entrando em Geral>Localidades>Municípios abrirá a tela para cadastro do município na qual se deve preencher o campo “Código Município ANP”.

Cadastro de Município

Código

Descrição

Sigla

Estado

Código Município CNPJ

Código Município IBGE

Código Município Fiscal

Código Município ANP

No Município Existe Tabela de Códigos de Serviço

+ ✓ ↶ ✕ 🔍 ⏪ ⏩

Fechar Ajuda

Listar Faturamento>relatorio>entrada/saída por produto e listar saída por município RESUMIDO

Relatório de Entradas/Saídas por Produto

Modelo do Relatório: Relatório de Movimento de Entrada e Saída por Produto

Seleção de Estabelecimento: Estab. Atual

Seleção de Tipo de Produto: Todos os Registros

Seleção de Produto: Todos os Registros

Cliente/Fornecedor: Todos os Registros

Seleção de Município: Todos os Registros

Seleção de Estado (UF): Todos os Registros

Representante: Todos os Registros

Seleção de Grupo: Todos os Registros

Seleção de Sub-Grupo: Todos os Registros

Seleção Negócio/Centro de Custo: Todos os Registros

Seleção da Região: Todos os Registros

Situação/Ocorrência: Todos os Registros

Orientador de Operação: Todos os Registros

Selecionar por: Data de Movimento

Data Inicial: 01/08/2009

Data Final: 31/08/2009

Tipo de Movimento: NOTA FISCAL SAÍDA

Agrupar Por: Município

Layout: Resumido

Ordem: Numérico

OK - F8

Fechar Ajuda

Deste relatório, localizar nas tabelas de apoio do I-simp, Tabela T-018 Códigos de localidades:

CÓDIGO ANP (DNE)	CÓDIGO IBGE	NOME MUNICIPIO	UF	INÍCIO VALIDADE	FINAL VALIDADE
4576	1501576	Bom Jesus do Tocantins	PA	200408	
4577	1501600	Bonito	PA	200408	

2 - Inserir o código ANP no cadastro do produto entrando em Geral>Produto>Produto na opção Dados Complementares e preencher a opção Código ANP.

Deste relatório, localizar nas tabelas de apoio do I-simp, Tabela T-012 Códigos de produtos:

COMBUSTÍVEIS / BIODIESEL	BIODIESEL	BIODIESEL	MIST DIESEL 95% / BIODIESEL 5% - B5 ME	820101012 VOLUME
COMBUSTÍVEIS / BIODIESEL	BIODIESEL	BIODIESEL	MIST DIESEL 98% / BIODIESEL 2% - B2	820101002 VOLUME

Opções

- Principal
- Detalhamento de venda
- Venda Custo
- Códigos de Serviço

Classificação de Consumo

Classificação Energia/Comun.

Classificação Produto

Classificação IPI

Peso Bruto 0.0000

Peso Líquido 0.0000

Profundidade 0.0000

Altura 0.0000

Largura 0.0000

Código do Produto

Código ANP

Tipo de Vacina

Desc. Complementar

Referência Técnica

\Principal \Dados Complementares

Outros Acessos Clique aqui para abrir

Fechar Ajuda

3 - Inserir o código ANP no cadastro do cliente/fornecedor entrando em Geral>Clientes/Fornecedores>Cadastro de Cliente/Fornecedor, acessando a opção Outras Opções, e preenchendo os campos “Código Agente ANP, Tipo Agente ANP, Código Instalação ANP”.

Deste relatório, localizar nas tabelas de apoio do I-simp, Tabela T-001 Códigos de Agentes Regulados:

Nome	Modificado em	Tipo	Tamanho
T001-Codigos_agentes_regulados_20090803	26/08/2009 17:07	Planilha do Micro...	677 KB

Para os **FORNECEDORES** e preciso somente o código do AGENTE REGULADO e informar que é agente regulado.

Deste relatório, localizar nas tabelas de apoio do I-simp, Tabela T-008 Códigos de Instalação
O código de Instalação é da empresa que esta fazendo o I-SIMP, que deve ser cadastrado no clifor relacionado no cadastro da empresa.

Dados Principais	Código Empresa	
Endereço	Código do Estabelecimento	1
Documentos	Descrição	LTDA
RH I	Nome Fantasia	DIESEL
RH II - Enquad. Tributário	Código CNAE	4681802
Fiscal	Código CNAE 1.1	5151902
Financeiro - Parametros	Natureza Jurídica	2062
Financeiro - Contas	Cliente/Fornecedor	3
Habilitação de Sistemas		

Cadastro Clientes/Fornecedores

Principal Cliente/Fornecedor 000000 - Outras Informações

Dados Principais

Dados Pessoais

Endereços

Imagem

Utilitários

Detalhamento

Parentesco

Part. Com./Banc.

Patrimônio

Ramos de Atividade

Contatos

Outras Informações

Enquadra. Tributário

Registro CRNTRC

Categoria CATTRC

Inscrição SUFRAMA

Código Agente ANP

Tipo Agente ANP

Código Instalação ANP

Código de Acesso

Outros Acessos

Clique aqui para abrir

Fechar Ajuda

4 - Inserir o código ANP no cadastro do Orientador entrando em Geral>Orientador de Operação, preenchendo a Opção Operações da ANP.

Tendo todos os campos preenchidos corretamente ao emitir ou lançar notas fiscais tanto para emissão como lançamento no livro fiscal, o sistema informa automaticamente o código ANP no “Operações ANP” para cada item lançado nos documentos, por exemplo se o cliente e o orientador tiverem os códigos em seus cadastros, ao lançar um produto que tenha o código informado o sistema informa o código automaticamente no documento, se o produto não tiver o código o sistema inibe o “Operações da ANP” para o item.

Quando há falta do código no cadastro do cliente o sistema pede para informar o código no cliente, antes de prosseguir com o lançamento e quando informada uma operação sem o código ANP mas que o cliente e o produto contenham o código o sistema mantém o campo “Operações da ANP” no item em aberto para que o usuário lance o código da operação.

Deste relatório, localizar nas tabelas de apoio do I-simp, Tabela T-011 Códigos de Operacao

T011-Codigos_de_operacoes_20090803 25/08/2009 09:13 Planilha do Micro... 35 KB

- a partir do mês referência setembro/2009

Operações envolvidas:

Operações 1011XXX:

- 1011001 - Compra de Agente Regulado;
- 1011002 - Compra de Agente Não Regulado;
- 1011003 - Compra por Conta e Ordem de Terceiros;
- 1011004 - Recebimento de Devoluções de Agente Regulado;

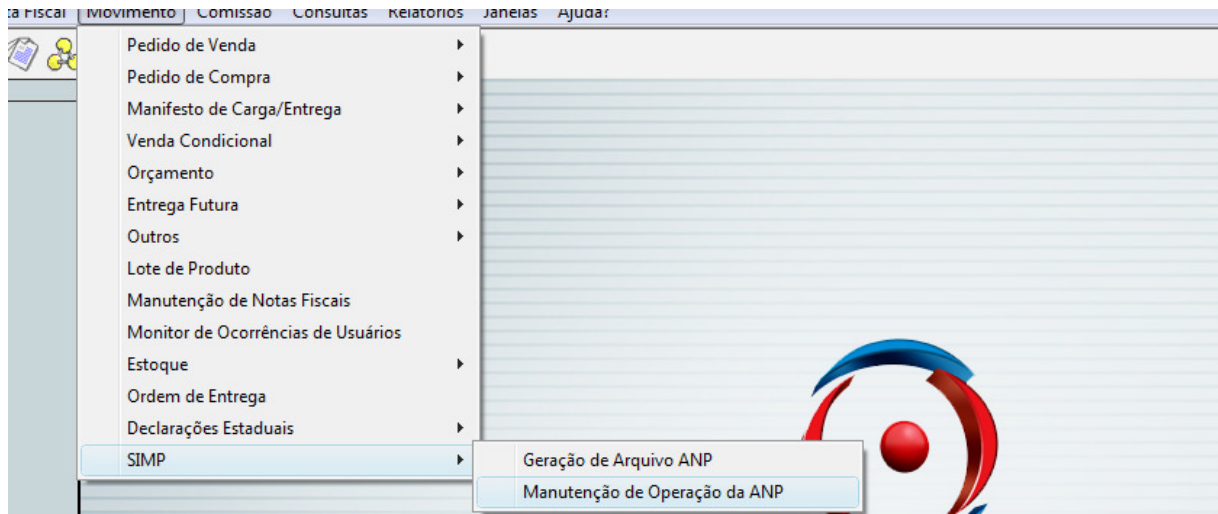
Operações 1012XXX:

- 1012001 - Venda para Agente Regulado;
- 1012002 - Venda para Agente Não Regulado;
- 1012003 - Venda por Conta e Ordem de Terceiros;
- 1012004 - Devolução de Produto para Agente Regulado;

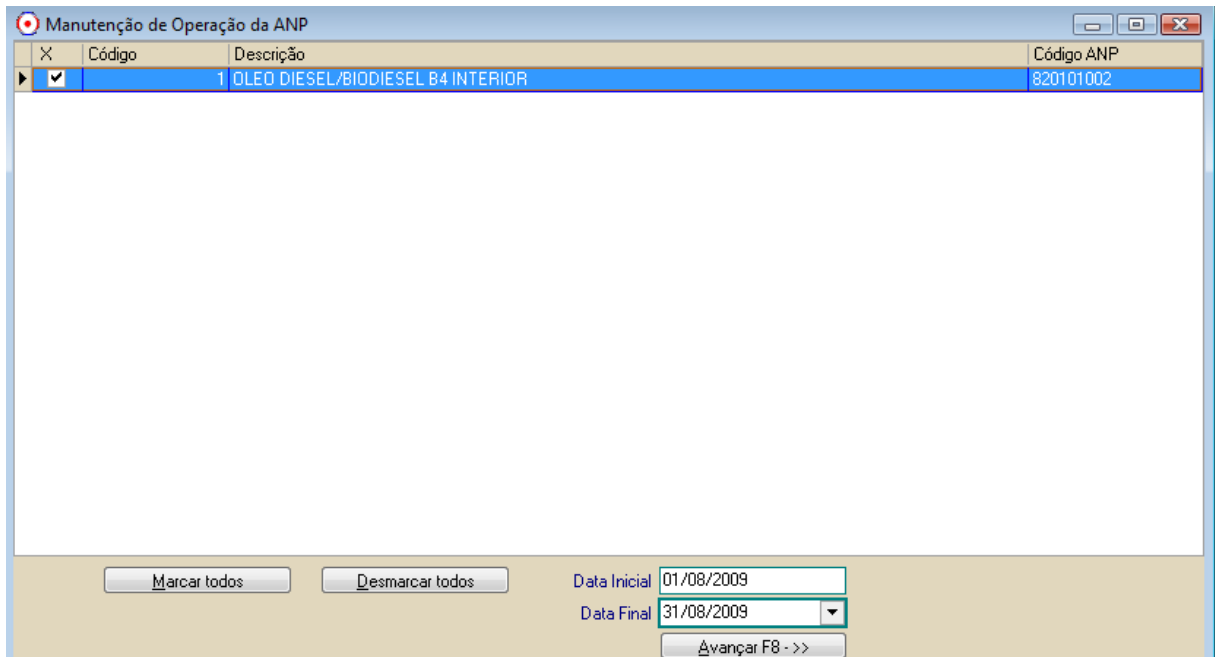
<http://www.anp.gov.br/SIMP/>

Tributo		Tributação		
Código	Descrição	Tipo de Incidência	Diferença da Base	Incide Sobre Outros Impostos
1	ICMS			<input type="checkbox"/>
2	IPI			<input type="checkbox"/>
3	SERVICOS			<input type="checkbox"/>
4	FUNRURAL			<input type="checkbox"/>
5	SUBST. TRIBUTÁRIA			<input type="checkbox"/>

5 – Manutenção dados do SIMP



Seleciona o mês

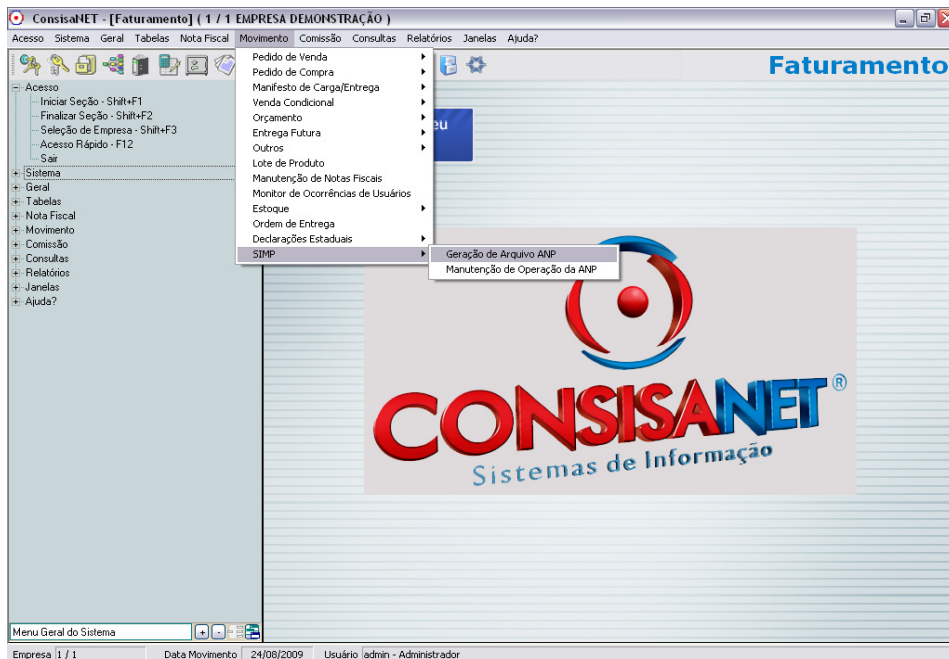


Manutenção, grava nos movimentos os códigos, conforme o ORIENTADOR, quando não gravou na venda ou compra. Atualizar código conforme ORIENTADOR

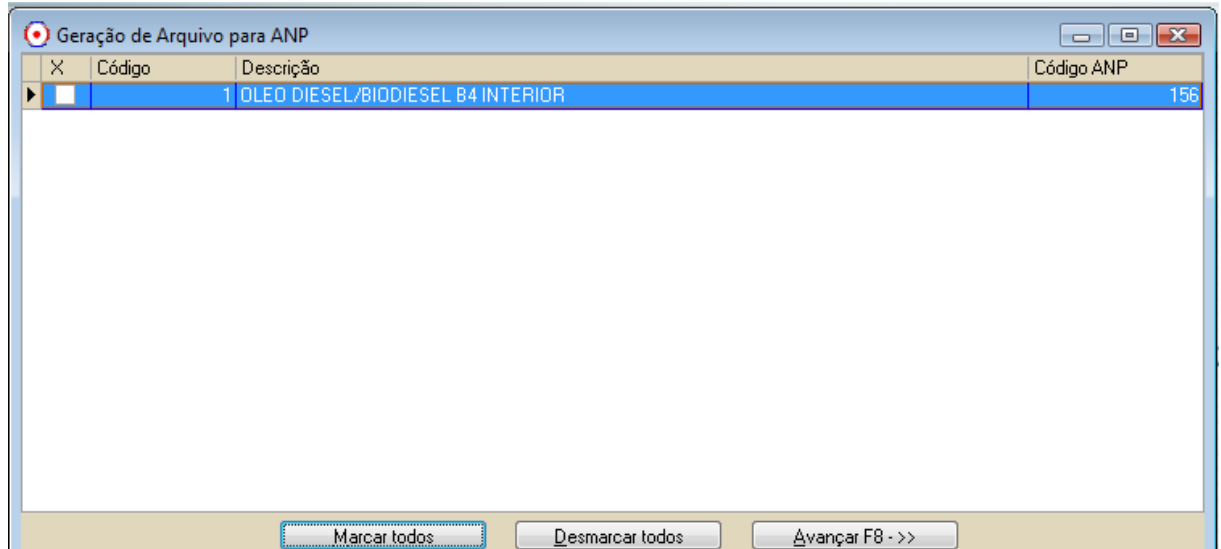
Auto	Código ANP	Descrição Produto	Documento	Tipo	Data	Operação ANP	Nova Operação
1	820101002	OLEO DIESEL/BIODIESEL B4 INTERIC	147075	Entrada	31/08/2009		
1	820101002	OLEO DIESEL/BIODIESEL B4 INTERIC	5972	Saída	31/08/2009		1012002
1	820101002	OLEO DIESEL/BIODIESEL B4 INTERIC	5964	Saída	31/08/2009		1012002
1	820101002	OLEO DIESEL/BIODIESEL B4 INTERIC	5963	Saída	31/08/2009		1012002
1	820101002	OLEO DIESEL/BIODIESEL B4 INTERIC	5962	Saída	31/08/2009		1012002
1	820101002	OLEO DIESEL/BIODIESEL B4 INTERIC	5961	Saída	31/08/2009		1012002
1	820101002	OLEO DIESEL/BIODIESEL B4 INTERIC	5960	Saída	31/08/2009		1012002
1	820101002	OLEO DIESEL/BIODIESEL B4 INTERIC	5959	Saída	31/08/2009		1012002
1	820101002	OLEO DIESEL/BIODIESEL B4 INTERIC	5958	Saída	31/08/2009		1012002
1	820101002	OLEO DIESEL/BIODIESEL B4 INTERIC	145901	Entrada	28/08/2009		
1	820101002	OLEO DIESEL/BIODIESEL B4 INTERIC	146115	Entrada	29/08/2009		
1	820101002	OLEO DIESEL/BIODIESEL B4 INTERIC	5957	Saída	31/08/2009		1022002
1	820101002	OLEO DIESEL/BIODIESEL B4 INTERIC	5956	Saída	29/08/2009		1022002

As operações que não gravar o código do orientador, deverão ser consultadas e ajustar o ORI de origem, conforme passo numero 4 (quatro), acima.

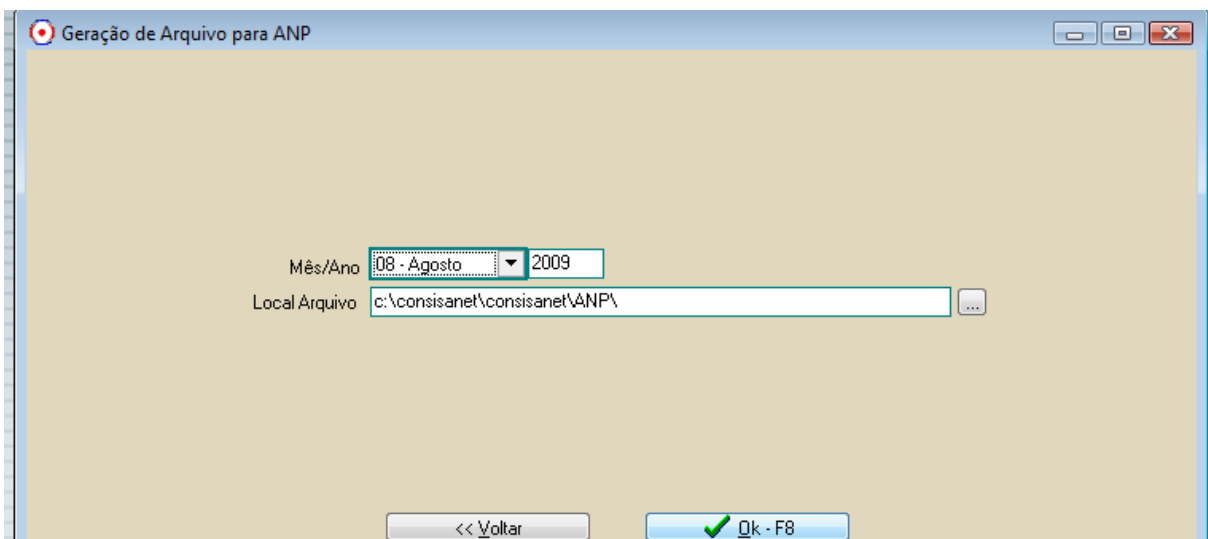
6 - Para gerar o arquivo com as informações de declaração á ANP é necessário entrar em Movimento>SIMP>Geração de Arquivo ANP.



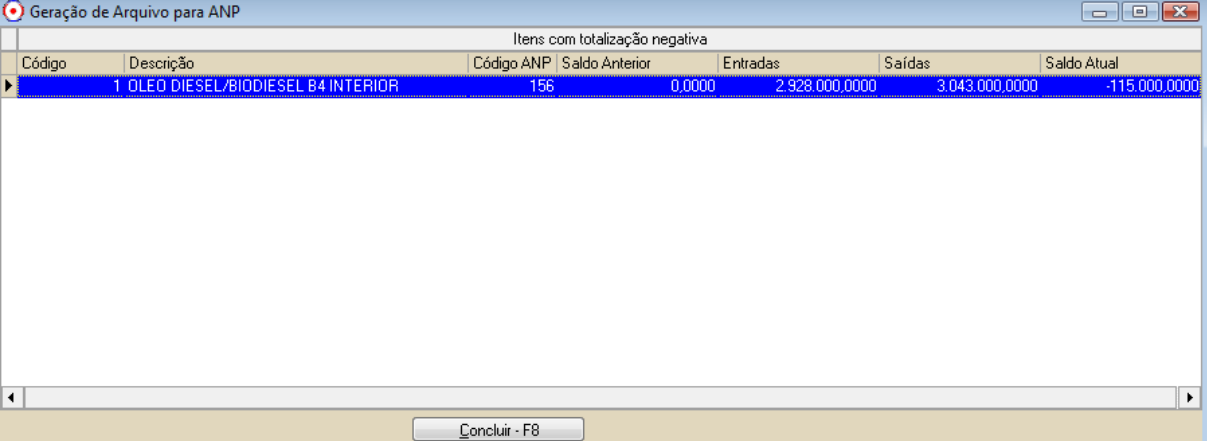
Ao entrar na geração do Arquivo SIMP o sistema apresenta somente os produtos com o código ANP, onde se pode marcar somente os que deverão compor o arquivo, após a marcação se deve avançar como F8 ou clicar na opção Avançar – F8 ->>.



Após avançar para a geração do arquivo o sistema pede para informar o Mês/Ano referente as informações a serem declaradas e também o local onde o arquivo será gerado, devendo ser informado no campo "Local Arquivo".



Confirmar Saldo INICIAL e movimento ENTRADA/SAIDA e saldo FINAL

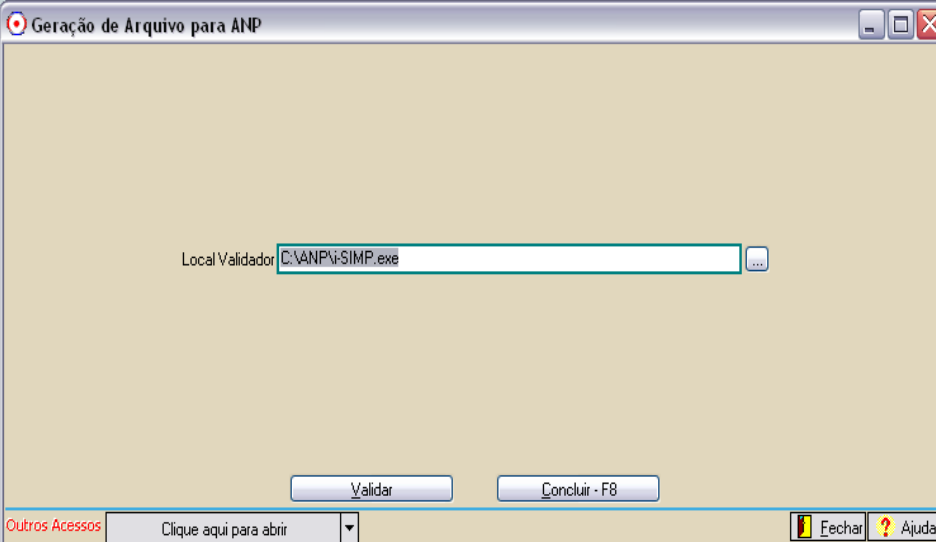


Itens com totalização negativa

Código	Descrição	Código ANP	Saldo Anterior	Entradas	Saídas	Saldo Atual
1	OLEO DIESEL/BIODIESEL B4 INTERIOR	156	0,0000	2.928.000,0000	3.043.000,0000	-115.000,0000

Concluir - F8

Depois de informar o período e o local de geração do arquivo se deve clicar em OK-F8, o sistema irá gerar o arquivo e abrir a tela para conclusão ou validação do arquivo, se for feita a validação do arquivo deve-se informar o caminho do validador no campo “Local Validador”.



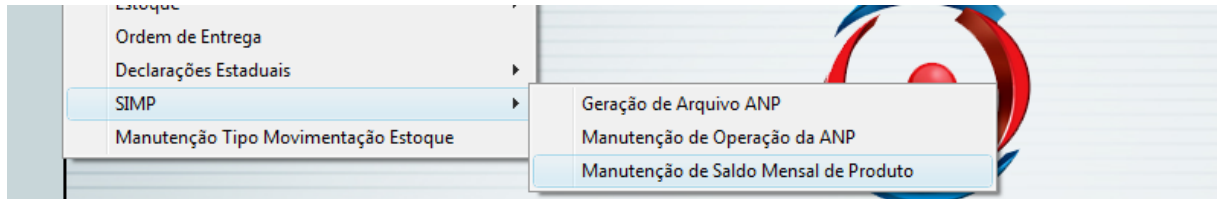
Local Validador: C:\ANP\i-SIMP.exe

Validar Concluir - F8

Outros Acessos Clique aqui para abrir Fechar Ajuda

O aplicativo de validação do Arquivo SIMP pode ser baixado pela página da ANP através do endereço <http://www.anp.gov.br/simp/> na opção **Downloads**.

Ajuste Saldo Anteriores



Informe o MÊS e ANO que deseja ajustar o saldo (início das operações da ANP)

Manutenção de Saldo Mensal de Produto

ATENÇÃO:
 O Sistema irá considerar o saldo informado como sendo o saldo do último dia do mês selecionado.

Estabelecimento: 1 [REDACTED]

Mês/Ano: 07 - Julho 2009

Produto: 1 OLEO DIESEL/BIODIESEL B4 INTERIOR

Quantidade: 147.763,5000

Salvar - F8 Cancelar

Outros Acessos: Clique aqui para abrir

Fechar Ajuda

Na geração, este saldo será apresentado como ANTERIOR ao mês de referencia, no exemplo AGOSTO 2009.

Código Interno	Descrição Interna	Saldo Ante...	Entradas	Saídas	Saldo Atual
820101002	DIESEL B2 INTERIOR COMUM	147.763,5000	2.928.000,0000	3.045.000,0000	30.763,5000
Resumo Movimentação Individualizada por Produto Interno					
1	OLEO DIESEL/BIODIESEL B4 INTERIOR	147.763,5000	2.928.000,0000	3.045.000,0000	30.763,5000

Local Validador: C:\ANP\i-SIMP.exe

Validar Concluir - F8